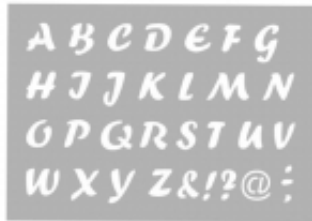


Link do produktu: <https://www.kreatywnywiat.pl/szablon-malarski-alfabet-samoprzylepny-a5-38-888-000-p-4400.html>



Szablon malarski, Alfabet, samoprzylepny, A5 [38-888-000]

Cena	14,27 zł
Dostępność	Dostępny
Numer katalogowy	38-888-000
Kod producenta	38-888-000
Producent	Rayher
Opis	Szablon, Alfabet, samoprzylepny
Wymiary	A5: 14,8x21 cm
Cena dotyczy	1 szt.

Opis produktu

Informacje szczegółowe o produkcie: Szablon malarski, Alfabet, samoprzylepny

- wielkość: A5 (210 x 148 mm)
- wysokość liter i znaków: ok. 2 cm
- zawiera wielkie litery oraz znaki specjalne
- materiał: plastik
- samoprzylepny
- producent: Rayher

Samoprzylepny, elastyczny szablon wielokrotnego użycia, A5 (210x148 mm). Doskonale przylega do powierzchni jak beton kreatyny, szkło, porcelana, ceramika, plastik, metal, drewno, MDF, tekstylia, papier, papier-mache. Idealny do pracy z farbami akrylowymi, farbami do tkanin, kredowymi, pastami dekoracyjnymi z efektami mrozu, strukturą śniegu, lodu i in. Jeśli to potrzebne, krawędzie maskujemy taśmą malarską. Farbę, pastę strukturalną nakładamy pędzelkiem, gąbką lub szpательką. Szablon zdejmujemy zaraz po jego wypełnieniu nie czekając aż farba wyschnie. W przypadku zaschnięcia farby akrylowej na szablonie można ją usunąć mocząc go w wodzie z dodatkiem kilku kropli [detergentu do szablonów samoprzylepnych](#), który rozmoczy farbę nie niszcząc warstwy klejącej.

Jak używać szablon do malowania liter

- wytnij pojedynczą literę,
- zdejmij folię ochronną,
- umieść w żądanym miejscu i dobrze dociśnij do powierzchni
- powierzchnia musi być czysta, niezatłuszczona i wolna od kurzu
- nałóż farbę lub pastę, zdejmij szablon
- umyj szablon wodą, wysusz
- nałóż folię ochronną i włóż do oryginalnego opakowania